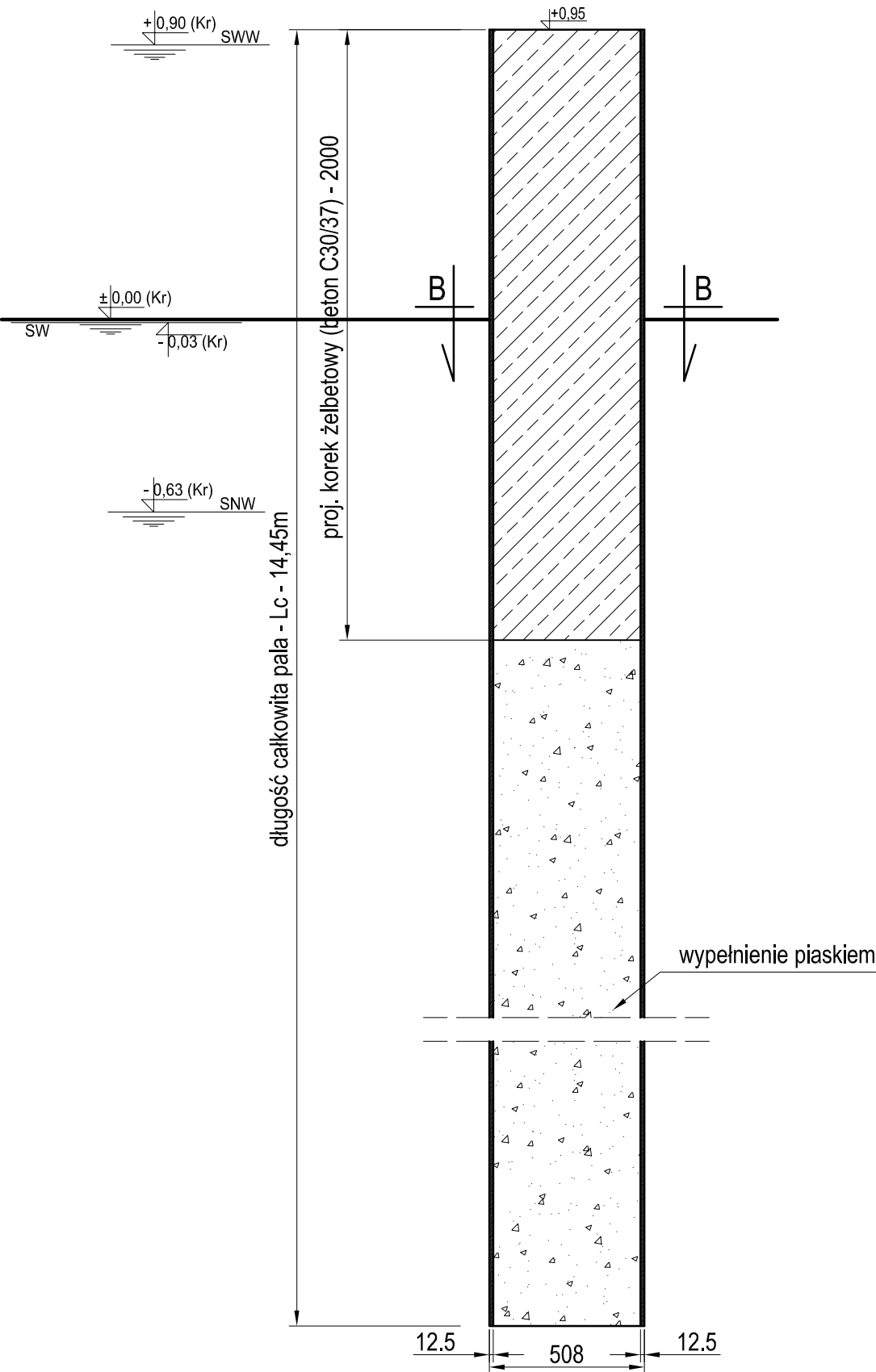
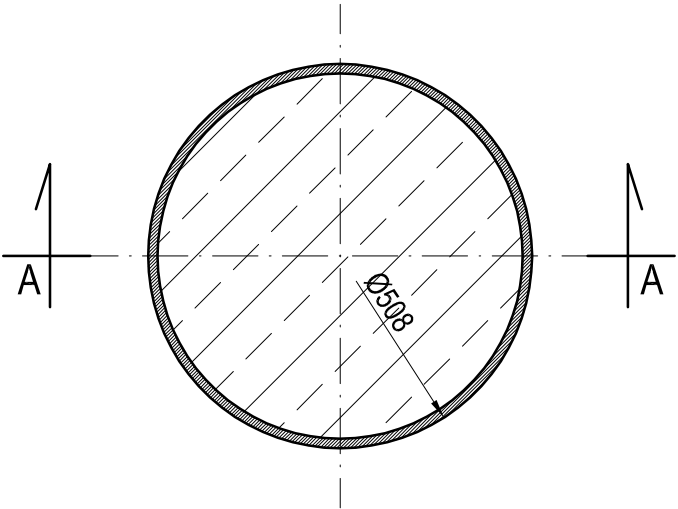


KONSTRUKCJA PALA STALOWEGO Ø508/12,5 mm  
PRZEKRÓJ A-A  
1:20



PRZEKRÓJ POPRZECZNY GŁOWICY  
PALI STALOWYCH Ø508/12,5 mm  
PRZEKRÓJ B-B  
1:10



klasa ekspozycji: XS3, XF4  
beton w głowicy: C30/37

DO WYKONANIA: 3 szt.

- UWAGI:
1. Wymiary podano w [mm].
  2. Rzędne wysokościowe w układzie Kronsztadt.
  3. Zestawienie stali zbrojeniowej głowicy w załączniku do rysunku.
  4. Zestawienie pali rurowych podano na rys. H-03 Plan robót kafarowych.

**Ako ARCHITEKCI** e-mail: biuro@akoarchitekci.pl  
ul. Gdynskich Kosynierów 3/1  
80-866 Gdańsk

nazwa inwestycji: **KOMISARIAT POLICJI GDAŃSK ŚRÓDMIEŚCIE**  
tytuł projektu: **BUDOWA POMOSTÓW PŁYWAJĄCYCH przy nabrzeżu XVIII rzeki Motławy na działkach : dz. wodna 17(KM 3) i 1/2(KM 1) ob. 091; dz. lądowa 18/8(KM 3) ob. 091**

inwestor: **KOMENDA WOJEWÓDZKA POLICJI W GDAŃSKU, UL. OKOPOWA 15, 80-819 GDAŃSK**

tytuł rysunku: **RYS.\_KONSTR.\_PALA\_POMOSTU\_STALOWEGO** data: **09.2014**  
faza: **PROJEKT\_BUDOWLANY** branża: **HYDROTECHNICZNA**

autor projektu: **mgr Inż. Mieczysław Korzeński upr. nr 232/Gd/99** skala: **1:20**  
opracował: **mgr inż. Mateusz Reptowski**  
**mgr inż. Piotr Sikora**

sprawdzający: **mgr Inż. Piotr Cieslak upr. nr 2377/Gd/86** nr rys.: **H-08**